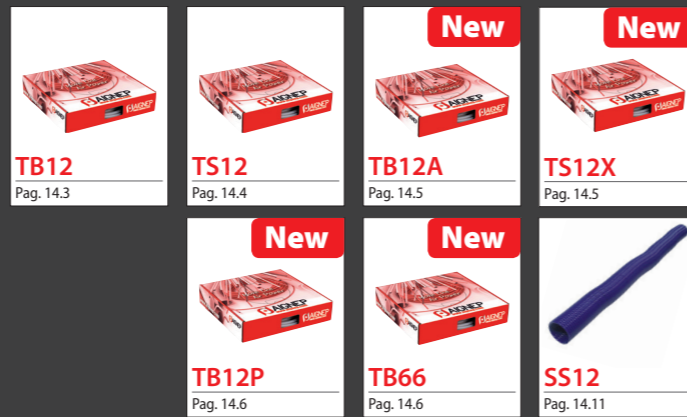


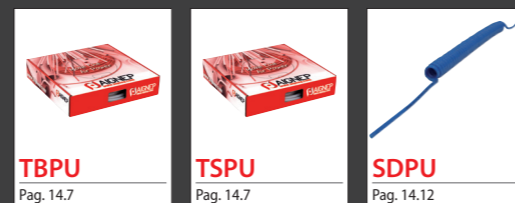
Tubi e Spirali in Poliamide

Polyamide Tubes and Spirals
Rohre und Spiralrohre aus Polyamid
Tubes et Tubes Spiralés en Polyamide
Tubo y Espirales en Poliamida
Tubos e Espirais de Poliamida



Tubi e Spirali in Poliuretano Poliester 95 Shore A

Polyurethane Polyester 95 Shore A Tubes and Spirals
Rohre und Spiralrohre aus Polyurethan-Polyether 95 Shore A
Tubes et Tubes Spiralés en Polyuréthane Polyéther 95 Shore A
Tubo y Espirales en Poliuretano Poliéster 95 Shore A
Tubos e Espirais de de Poliuretano Poliéster 95 Shore A



Tubi in Poliuretano Polietere 98 Shore A

Polyether Polyurethane 98 Shore A Tubes
Rohre aus Polyurethan-Polyether 98 Shore A
Tubes en Polyuréthane Polyéther 98 Shore A
Tubo y Espirales en Poliuretano Poliéter 98 Shore A
Tubos e Espirais de de Poliuretano Poliéter 98 Shore A



Tubi in FEP - PTFE

FEP - PTFE Tubes
Rohre aus FEP - PTFE
Tubes en FEP - PTFE
Tubo en FEP - PTFE
Tubos de FEP - PTFE



Tubo Pvc Food Grade

PVC Tube Food Grade
PVC Rohr Lebensmittelkonform
Tuyau PVC Qualite Alimentaire
Tubo PVC Food Grade
Tubo de PVC alimentício (Food Grade)



Tubi AutoBloccanti

Push-Lock Tubes
Schnellsteckschläuche
Tuyaux Auto-Serrants
Tubería Autoblocante
Tubo Autoblocante



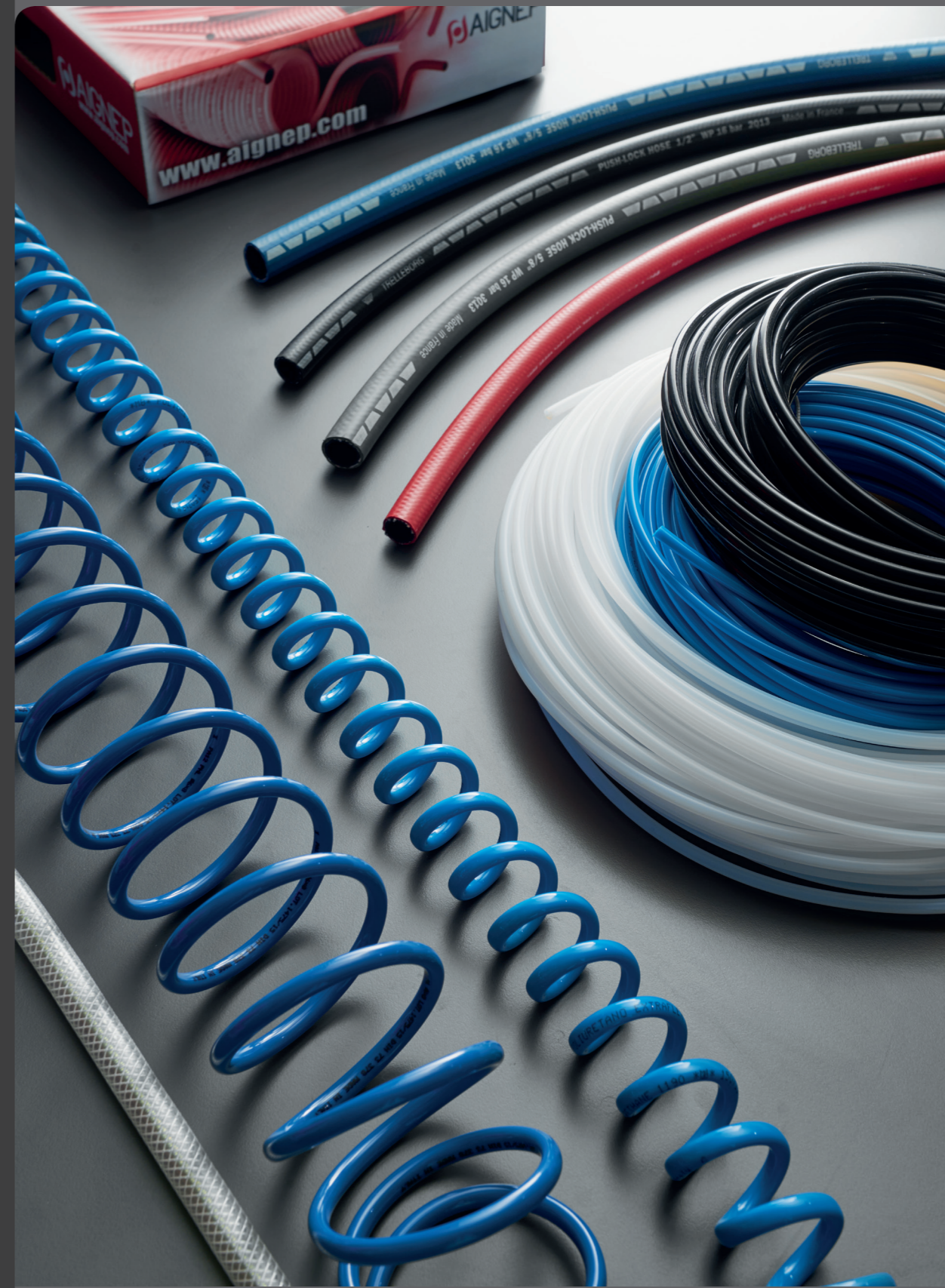
Accessori

Accessories
Zubehör
Accessoires
Accesorios
Acessórios



Aignep si riserva il diritto di variare modelli e ingombri senza preavviso - Aignep reserves the right to vary models and dimensions without notice - Aignep behält sich das Recht vor, Daten ohne Ankündigung zu ändern - Aignep se réserve le droit de modifier les données sans préavis - Aignep se reserva el derecho de modificar modelos y dimensiones sin previo aviso - Aignep reservo-se o direito de alterar os modelos e dimensões sem previo aviso / AGGIORNAMENTO - UPDATED - STAND - UPDATED - ATUALIZAÇÃO - 2016

TUBI IN MATERIALE PLASTICO
PLASTIC TUBES
PLASTIK ROHRE
TUBES ET TUYAUX TECHNIQUES
TUBOS EN MATERIAL PLÁSTICO
TUBOS EM MATERIAL PLÁSTICO



Serie Tubes

CARATTERISTICHE TECNICHE
 TECHNICAL CHARACTERISTICS
 TECHNISCHE ANGABEN
 CARACTÉRISTIQUES TECHNIQUES
 CARACTERÍSTICAS TÉCNICAS
 CARACTERÍSTICAS TÉCNICAS

Norma di Riferimento
 Reference Standard
 Entspricht Der Norm
 Conforme à La Norme
 Normativa de Referencia
 Norma de Referência

1907/2006
 REACH ✓
 2011/65/CE
 RoHS ✓
 97/23/CE
 (PED)
 SILICON
 FREE

MATERIALI
 MATERIALS
 MATERIALIEN
 MATÉRIELS
 MATERIALES
 MATERIAIS

| |
|------------------------------------------------------------------------------------------------------------------------------------------------------------|
| POLIAMIDE POLYAMIDE POLYAMID POLYAMIDE POLIAMIDA POLIAMIDA |
| POLIURETANO 98 SHORE A POLYURETHANE 98 SHORE A POLYURETHAN 98 SHORE A POLYURÉTHANE 98 SHORE A POLIURETANO 98 SHORE A POLIURETANO 98 SHORE A |
| PTFE |
| FEP |
| PVC |
| NBR/PVC |

COLORI STANDARD
 STANDARD FARBEN
 COULEURS STANDARDS
 COLORES STANDARD
 CORES PADRÃO

| | | | | | |
|--|-----------|----------------------------------------------------------------------------|--|-----------|----------------------------------------------------------|
| | NT | BIANCO TRASLUCIDO WHITE TRANSLUCENT FARBLOS TRANSPARENT NEUTRO | | GI | GIALLO YELLOW GELB JAUNE AMARILLO AMARELO |
| | AZ | AZZURRO LIGHT BLUE HELLBLAU BLEU CLAIR AZUL AZUL CLARO | | GR | GRIGIO GREY GRAU GRIS GRIS CINZA |
| | BL | BLU BLUE BLAU BLEU AZUL OSCURO AZUL | | RO | ROSSO RED ROT ROUGE ROJO VERMELHO |
| | NE | NERO BLACK SCHWARZ NOIR NEGRO PRETO | | VE | VERDE GREEN GRÜN VERT VERDE VERDE |
| | TT | TRASLUCIDO TRANSLUCENT TRANSPARENT TRANSLUCIDE TRANSLÚCIDO | | | |

TUBO IN POLIAMIDE

POLYAMIDE TUBE
 ROHRE AUS POLYAMID
 TUBE POLYAMIDE
 TUBO EN POLIAMIDA
 TUBO DE POLIAMIDA

TB12

TUBO IN POLIAMIDE
 POLYAMIDE TUBE
 ROHRE AUS POLYAMID IN SCHACHTELN
 TUBE POLYAMIDE
 TUBO EN POLIAMIDA
 TUBO DE POLIAMIDA



| Code | Colore Color Farbe Couleur Color Cor | | | | | | | | Est. | Int. | Raggio di curvatura Bending Radius Biegeradius Rayon de Courbure Radio Curvatura Raio de Curvatura | Pressione d'esercizio Working Pressure Betriebsdruck Pression de Travail Presión de Ejercicio Pressão de Trabalho | Pressione di scoppio Burst Pressure Berstdruck Pression d'éclatement Presión de Ruptura Pressão de Ruptura | Pack. |
|-------------|-----------------------------------------------------|----|----|----|----|----|----|----|------|------|-------------------------------------------------------------------------------------------------------------------|----------------------------------------------------------------------------------------------------------------------------------|---------------------------------------------------------------------------------------------------------------------------|-------|
| | | | | | | | | | | | | | | |
| TB12 00 427 | NT | AZ | NE | GI | GR | RO | VE | 4 | 2.7 | 25 | 26 | 78 | 100 | |
| TB12 00 530 | NT | AZ | NE | - | - | - | - | 5 | 3 | 30 | 33 | 100 | 100 | |
| TB12 00 640 | NT | AZ | NE | GI | GR | RO | VE | 6 | 4 | 30 | 27 | 80 | 100 | |
| TB12 00 860 | NT | AZ | NE | GI | GR | RO | VE | 8 | 6 | 40 | 19 | 57 | 100 | |
| TB12 01 075 | NT | - | NE | - | - | - | - | 10 | 7.5 | 60 | 19 | 57 | 100 | |
| TB12 01 080 | NT | AZ | NE | GI | GR | RO | VE | 10 | 8 | 60 | 15 | 44 | 100 | |
| TB12 12 100 | NT | AZ | NE | - | - | - | - | 12 | 10 | 85 | 12 | 36 | 100 | |
| TB12 14 120 | NT | AZ | NE | - | - | - | - | 14 | 12 | 100 | 10 | 30 | 50 | |
| TB12 15 125 | NT | AZ | NE | - | - | - | - | 15 | 12.5 | 100 | 12 | 36 | 50 | |

TUBO IN POLIAMIDE DIMENSIONI IN POLLICI
 POLYAMIDE TUBE INCHES DIMENSIONS
 ROHRE AUS POLYAMID (ZOLLMASS)
 TUBE POLYAMIDE (DIMENSIONS EN POUCE)
 TUBO EN POLIAMIDA DIMENSIONES EN PULGADA
 TUBO DE POLIAMIDA DIMENSÕES EM POLEGADAS

| Code | Colore Color Farbe Couleur Color Cor | Est. | Int. | Raggio di curvatura Bending Radius Biegeradius Rayon de Courbure Radio Curvatura Raio de Curvatura | Pressione d'esercizio Working Pressure Betriebsdruck Pression de Travail Presión de Ejercicio Pressão de Trabalho | Pressione di scoppio Burst Pressure Berstdruck Pression d'éclatement Presión de Ruptura Pressão de Ruptura | Pack. |
|-------------|-----------------------------------------------------|------------|------|-------------------------------------------------------------------------------------------------------------------|----------------------------------------------------------------------------------------------------------------------------------|---------------------------------------------------------------------------------------------------------------------------|-------|
| | | | | | a/at 20°C bar | a/at 20°C bar | |
| TB12 31 721 | NE | 1/8 (3.17) | 2.18 | 25 | 24 | 74 | 100 |
| TB12 63 543 | NE | 1/4 (6.35) | 4.35 | 40 | 24 | 74 | 100 |
| TB12 95 271 | NE | 3/8 (9.52) | 7.14 | 55 | 19 | 57 | 100 |
| TB12 12 795 | NE | 1/2 (12.7) | 9.52 | 65 | 19 | 57 | 100 |

TS12

TUBO IN POLIAMIDE - LUNGHEZZA 25 Mt
 POLYAMIDE TUBE - LENGHT 25 Mt
 ROHRE AUS POLYAMID - LÄNGE 25 Mt
 TUBE POLYAMIDE - ROULEAU DE 25 Mt
 TUBO EN POLIAMIDA - LONGITUD 25 Mt
 TUBO DE POLIAMIDA - LUNGHEZZA 25 Mt



| Code | Colore Color Farbe Couleur Color Cor | | | | | | | | Est. | Int. | Raggio di curvatura Bending Radius Biegeradius Rayon de Courbure Radio Curvatura Raio de Curvatura | Pressione d'esercizio Working Pressure Betriebsdruck Pression de Travail Presión de Ejercicio Pressão de Trabalho | Pressione di scoppio Burst Pressure Berstdruck Pression d'éclatement Presión de Ruptura Pressão de Ruptura | Pack. |
|-------------|-----------------------------------------------------|----|----|----|----|----|----|----|------|------|-------------------------------------------------------------------------------------------------------------------|----------------------------------------------------------------------------------------------------------------------------------|---------------------------------------------------------------------------------------------------------------------------|-------|
| | | | | | | | | | | | | | | |
| TS12 00 427 | NT | AZ | NE | GI | GR | RO | VE | 4 | 2.7 | 25 | 26 | 78 | 1 | |
| TS12 00 640 | NT | AZ | NE | GI | GR | RO | VE | 6 | 4 | 30 | 27 | 80 | 1 | |
| TS12 00 860 | NT | AZ | NE | GI | GR | RO | VE | 8 | 6 | 40 | 19 | 57 | 1 | |
| TS12 01 080 | NT | AZ | NE | - | - | - | - | 10 | 8 | 60 | 15 | 44 | 1 | |
| TS12 12 100 | NT | AZ | NE | - | - | - | - | 12 | 10 | 85 | 12 | 36 | 1 | |



Temperatura d'uso

Temperature Range

Temperaturbereich

Température d'utilisation

Temperatura de Ejercicio

Temperatura de Trabalho

- 40 °C
 + 100 °C

Tabella delle pressioni espresse in % in funzione della temperatura.
 Table of pressure values expressed in % as a function of temperature.
 Tabelle In Abhängigkeit Der Temperaturen Die Druckwerte In % Angegeben.
 Valeurs de pression (en %) en fonction de la température
 Tabla de las presiones expresadas en % en función de la temperatura.
 Tabela das pressões expressas em % em função da temperatura.

| | 20° | 40° | 60° | 80° | 100° |
|------|------|-----|-----|-----|------|
| 100% | 100% | 85% | 60% | 40% | 20% |

TB12A

TUBO IN POLIAMIDE AUTOESTINGUENTE

PA SELF-EXTINGUISHING TUBE
POLYAMID-ROHR FEUERRESISTENT
TUBE POLYAMIDE AUTO ESTINGUIBLE
TUBO EN POLIAMIDA AUTOEXTINGUENTE
TUBO EM POLIURETANO ANTI-PROPAGAÇÃO DE CHAMAS



New

UL 94 V2

| Code | Colore Color Farbe Couleur Color Cor | Est. | Int. | Raggio di curvatura Bending Radius Biegeradius Rayon de Courbure Radio Curvatura Raio de Curvatura | Pressione d'esercizio Working Pressure Betriebsdruck Pression de Travail Presión de Ejercicio Pressão de Trabalho | | Pressione di scoppio Burst Pressure Berstdruck Pression d'éclatement Presión de Rotura Pressão de Ruptura | | Pack. |
|--------------|-----------------------------------------------------|------|------|-------------------------------------------------------------------------------------------------------------------|----------------------------------------------------------------------------------------------------------------------------------|-----|--------------------------------------------------------------------------------------------------------------------------|-----|-------|
| | | | | | a/at 20°C | | a/at 20°C | | |
| | | mm | mm | mm | bar | bar | bar | bar | Mt |
| TB12A 00 427 | AZ | 4 | 2.7 | 25 | 28 | 85 | 100 | 100 | |
| TB12A 00 640 | AZ | 6 | 4 | 35 | 29 | 88 | 100 | 100 | |
| TB12A 00 860 | AZ | 8 | 6 | 40 | 21 | 63 | 100 | 100 | |
| TB12A 01 080 | AZ | 10 | 8 | 60 | 16 | 49 | 100 | 100 | |
| TB12A 12 100 | AZ | 12 | 10 | 85 | 13 | 40 | 100 | 100 | |
| TB12A 15 125 | AZ | 15 | 12.5 | 100 | 13 | 40 | 100 | 100 | |



Temperatura d'uso

Temperature Range

Temperaturbereich

Température d'utilisation

Temperatura de Ejercicio

Temperatura de Trabalho

- 30 °C
+ 70 °C

Tabella delle pressioni espresse in % in funzione della temperatura.
Table of pressure values expressed in% as a function of temperature.
Tabelle In Abhängigkeit Der Temperaturen Die Druckwerte In % Angegeben.
Valeurs de pression (en %) en fonction de la température.
Tabla de las presiones expresadas en % en función de la temperatura.
Tabela das pressões expressas em % em função da temperatura.

| 20° | 30° | 40° | 50° | 60° |
|------|-----|-----|-----|-----|
| 100% | 72% | 64% | 52% | 47% |

TB12X

TUBO IN POLIAMIDE MULTISTRATO ANTISTATICO

PA MULTILAYER ANTISTATIC TUBE
POLYAMID-ROHR ANTISTATISCH
TUBE POLYAMIDE ANTISTATIQUE
TUBO EN POLIAMIDA MULTICAPA ANTIESTÁTICO
TUBO EM POLIAMIDA MULTI-CAMADAS ANTI-ESTÁTICO



New

Ex ATEX II 2 G/D

| Code | Colore Color Farbe Couleur Color Cor | Est. | Int. | Raggio di curvatura Bending Radius Biegeradius Rayon de Courbure Radio Curvatura Raio de Curvatura | Pressione d'esercizio Working Pressure Betriebsdruck Pression de Travail Presión de Ejercicio Pressão de Trabalho | | Pressione di scoppio Burst Pressure Berstdruck Pression d'éclatement Presión de Rotura Pressão de Ruptura | | Pack. |
|--------------|-----------------------------------------------------|------|------|-------------------------------------------------------------------------------------------------------------------|----------------------------------------------------------------------------------------------------------------------------------|-----|--------------------------------------------------------------------------------------------------------------------------|-----|-------|
| | | | | | a/at 20°C | | a/at 20°C | | |
| | | mm | mm | mm | bar | bar | bar | bar | Mt |
| TB12X 00 425 | NE | 4 | 2.5 | 30 | 25 | 74 | 100 | 100 | |
| TB12X 00 640 | NE | 6 | 4 | 45 | 15 | 45 | 100 | 100 | |
| TB12X 00 860 | NE | 8 | 6 | 55 | 10 | 29 | 100 | 100 | |
| TB12X 01 080 | NE | 10 | 8 | 70 | 7 | 21 | 100 | 100 | |
| TB12X 12 100 | NE | 12 | 10 | 100 | 5 | 16 | 100 | 100 | |



Temperatura d'uso

Temperature Range

Temperaturbereich

Température d'utilisation

Temperatura de Ejercicio

Temperatura de Trabalho

- 30 °C
+ 80 °C

Tabella delle pressioni espresse in % in funzione della temperatura.
Table of pressure values expressed in% as a function of temperature.
Tabelle In Abhängigkeit Der Temperaturen Die Druckwerte In % Angegeben.
Valeurs de pression (en %) en fonction de la température.
Tabla de las presiones expresadas en % en función de la temperatura.
Tabela das pressões expressas em % em função da temperatura.

| 20° | 40° | 60° | 80° |
|------|-----|-----|-----|
| 100% | 85% | 60% | 40% |

TB12P

TUBO IN POLIAMIDE RIVESTITO IN PU ANTISCINTILLA IGNIFUGO

PA TUBE WITH PU LAYER - FIREPROOF ANTI-SPARK
POLYAMID-ROHR SCHWEISSSPRITZABWEISEND
TUBE POLYAMIDE AVEC GAINÉ EN PU IGNIFUGE ANTI ETINCELLE
TUBO EN POLIAMIDA REVISTIDO EN PU ANTICHISPA IGNÍFUGO
TUBO EM POLIAMIDA REVISTIDO EM PU ANTI-CHAMA



New

UL 94 V0

| Code | Colore Color Farbe Couleur Color Cor | Est. | Int. | Est. Cover | Raggio di curvatura Bending Radius Biegeradius Rayon de Courbure Radio Curvatura Raio de Curvatura | Pressione d'esercizio Working Pressure Betriebsdruck Pression de Travail Presión de Ejercicio Pressão de Trabalho | | Pressione di scoppio Burst Pressure Berstdruck Pression d'éclatement Presión de Rotura Pressão de Ruptura | | Pack. |
|--------------|-----------------------------------------------------|------|------|---------------|-------------------------------------------------------------------------------------------------------------------|----------------------------------------------------------------------------------------------------------------------------------|-----|--------------------------------------------------------------------------------------------------------------------------|-----|-------|
| | | | | | | a/at 20°C | | a/at 20°C | | |
| | | mm | mm | mm | mm | bar | bar | bar | bar | Mt |
| TB12P 00 420 | NE | 4 | 2 | 6 | 10 | 56 | 167 | 100 | 100 | |
| TB12P 00 640 | NE | 6 | 4 | 8 | 20 | 33 | 100 | 100 | 100 | |
| TB12P 00 860 | NE | 8 | 6 | 10 | 30 | 24 | 71 | 100 | 100 | |
| TB12P 01 075 | NE | 10 | 7.5 | 12 | 40 | 24 | 71 | 100 | 100 | |
| TB12P 01 290 | NE | 12 | 9 | 14 | 70 | 24 | 71 | 100 | 100 | |



Temperatura d'uso

Temperature Range

Temperaturbereich

Température d'utilisation

Temperatura de Ejercicio

Temperatura de Trabalho

- 40 °C
+ 80 °C

Tabella delle pressioni espresse in % in funzione della temperatura.
Table of pressure values expressed in% as a function of temperature.
Tabelle In Abhängigkeit Der Temperaturen Die Druckwerte In % Angegeben.
Valeurs de pression (en %) en fonction de la température.
Tabla de las presiones expresadas en % en función de la temperatura.
Tabela das pressões expressas em % em função da temperatura.

| 20° | 40° | 60° | 80° |
|------|-----|-----|-----|
| 100% | 85% | 60% | 40% |

TB66

TUBO IN POLIAMIDE RIGIDO

POLYAMIDE SEMIRIGID TUBE
ROHRE AUS POLYAMID, HALBSTARR
TUBE POLYAMIDE SEMI RIGIDE
TUBO EN POLIAMIDA RÍGIDO
TUBO RÍGIDO EM POLIAMIDA



New

serie 58000

| Code | Colore Color Farbe Couleur Color Cor | Est. | Int. | Raggio di curvatura Bending Radius Biegeradius Rayon de Courbure Radio Curvatura Raio de Curvatura | Pressione d'esercizio Working Pressure Betriebsdruck Pression de Travail Presión de Ejercicio Pressão de Trabalho | | Pressione di scoppio Burst Pressure Berstdruck Pression d'éclatement Presión de Rotura Pressão de Ruptura | | Pack. |
|-------------|-----------------------------------------------------|------|------|-------------------------------------------------------------------------------------------------------------------|----------------------------------------------------------------------------------------------------------------------------------|-----|--------------------------------------------------------------------------------------------------------------------------|-----|-------|
| | | | | | a/at 20°C | | a/at 20°C | | |
| | | mm | mm | mm | bar | bar | bar | bar | Mt |
| TB66 00 420 | NT | 4 | 2 | 25 | 100 | 300 | 100 | 100 | |
| TB66 00 630 | NT | 6 | 3 | 45 | 100 | 300 | 100 | 100 | |



Temperatura d'uso

Temperature Range

Temperaturbereich

Température d'utilisation

Temperatura de Ejercicio

Temperatura de Trabalho

0 °C
+ 100 °C

Tabella delle pressioni espresse in % in funzione della temperatura.
Table of pressure values expressed in% as a function of temperature.
Tabelle In Abhängigkeit Der Temperaturen Die Druckwerte In % Angegeben.
Valeurs de pression (en %) en fonction de la température.
Tabla de las presiones expresadas en % en función de la temperatura.
Tabela das pressões expressas em % em função da temperatura.

| 20° | 30° | 40° | 50° | 60° | 70° | 80° |
|------|-----|-----|-----|-----|-----|-----|
| 100% | 83% | 72% | 64% | 58% | 52% | 47% |

TUBO IN POLIURETANO POLIESTERE 98 SHORE A

98 SHORE A POLYURETHANE POLYESTER TUBE
 ROHRE AUS POLYURETHAN-POLYESTER 98 SHORE A
 TUBE EN POLYURÉTHANE POLYESTER 98 SHORE A
 TUBO EN POLIURETANO POLIÉSTER 98 SHORE A
 TUBO DE POLIURETANO POLIÉSTER 98 SHORE A

TBPU

TUBO IN POLIURETANO POLIESTERE 98 SHORE A
 98 SHORE A POLYURETHANE POLYESTER TUBE
 ROHRE AUS POLYURETHAN-POLYESTER 98 SHORE A
 TUBE EN POLYURÉTHANE POLYESTER 98 SHORE A
 TUBO EN POLIURETANO POLIÉSTER 98 SHORE A
 TUBO DE POLIURETANO POLIÉSTER 98 SHORE A



| Code | Colore Color Farbe Couleur Color Cor | | | | | | | Est. mm | Int. mm | Raggio di curvatura Bending Radius Biegeradius Rayon de Courbure Radio Curvatura Raio de Curvatura mm | Pressione d'esercizio Working Pressure Betriebsdruck Pression de Travail Presión de Ejercicio Pressão de Trabalho a/at 20°C | | Pressione di scoppio Burst Pressure Berstdruck Pression d'éclatement Presión de Rótura Pressão de Ruptura a/at 20°C | | Pack. Mt |
|-------------|-----------------------------------------------------|------|-------|--------|-----|------|-----|------------|------------|-------------------------------------------------------------------------------------------------------------------------|-----------------------------------------------------------------------------------------------------------------------------------------------|-----|---------------------------------------------------------------------------------------------------------------------------------------|--|-------------|
| | White | Blue | Black | Yellow | Red | Grey | bar | | | | bar | bar | bar | | |
| TBPU 00 425 | NT | AZ | NE | - | RO | TT | 4 | 2.5 | 15 | 10 | 40 | 100 | | | |
| TBPU 00 530 | NT | AZ | NE | - | - | - | 5 | 3 | 16 | 12 | 50 | 100 | | | |
| TBPU 00 640 | NT | AZ | NE | GI | RO | TT | 6 | 4 | 18 | 10 | 40 | 100 | | | |
| TBPU 00 855 | NT | AZ | NE | - | RO | TT | 8 | 5.5 | 30 | 10 | 40 | 100 | | | |
| TBPU 00 860 | NT | AZ | NE | - | RO | TT | 8 | 6 | 35 | 8 | 32 | 100 | | | |
| TBPU 01 080 | NT | AZ | NE | - | RO | TT | 10 | 8 | 45 | 5.5 | 22 | 100 | | | |
| TBPU 01 290 | NT | AZ | NE | - | RO | TT | 12 | 9 | 50 | 6 | 25 | 100 | | | |

TSPU

TUBO IN POLIURETANO POLIESTERE 98 SHORE - LUNGHEZZA 25 Mt
 98 SHORE A POLYURETHANE POLYESTER TUBE - LENGHT 25 Mt
 ROHRE AUS POLYURETHAN-POLYESTER 98 SHORE A - LÄNGE 25 Mt
 TUBE EN POLYURÉTHANE POLYESTER 98 SHORE A - ROULEAU DE 25 Mt
 TUBO EN POLIURETANO POLIÉSTER 98 SHORE A - LONGITUD 25 Mt
 TUBO DE POLIURETANO POLIÉSTER 98 SHORE A - COMPRIMENTO DE 25 Mt



| Code | Colore Color Farbe Couleur Color Cor | | | | | | | Est. mm | Int. mm | Raggio di curvatura Bending Radius Biegeradius Rayon de Courbure Radio Curvatura Raio de Curvatura mm | Pressione d'esercizio Working Pressure Betriebsdruck Pression de Travail Presión de Ejercicio Pressão de Trabalho a/at 20°C | | Pressione di scoppio Burst Pressure Berstdruck Pression d'éclatement Presión de Rótura Pressão de Ruptura a/at 20°C | | Pack. Mt |
|-------------|-----------------------------------------------------|------|-------|--------|-----|------|-----|------------|------------|-------------------------------------------------------------------------------------------------------------------------|-----------------------------------------------------------------------------------------------------------------------------------------------|-----|---------------------------------------------------------------------------------------------------------------------------------------|--|-------------|
| | White | Blue | Black | Yellow | Red | Grey | bar | | | | bar | bar | bar | | |
| TSPU 00 425 | NT | AZ | NE | - | - | - | 4 | 2.5 | 15 | 10 | 40 | 1 | | | |
| TSPU 00 640 | NT | AZ | NE | - | - | - | 6 | 4 | 18 | 10 | 40 | 1 | | | |
| TSPU 00 855 | NT | AZ | NE | - | - | - | 8 | 5.5 | 30 | 10 | 40 | 1 | | | |
| TSPU 00 860 | NT | AZ | NE | - | - | - | 8 | 6 | 35 | 8 | 32 | 1 | | | |
| TSPU 01 080 | NT | AZ | NE | - | - | - | 10 | 8 | 45 | 5.5 | 22 | 1 | | | |
| TSPU 01 290 | NT | AZ | NE | - | - | - | 12 | 9 | 50 | 6 | 25 | 1 | | | |

Temperatura d'uso
 Temperature Range
 Temperaturbereich
 Température d'utilisation
 Temperatura de Ejercicio
 Temperatura de Trabalho

- 40 °C
 + 60 °C

Tabella delle pressioni espresse in % in funzione della temperatura
 Table of pressure values expressed in% as a function of temperature
 Tabelle in Abhängigkeit Der Temperaturen Die Druckwerte In % Angegeben.
 Valeurs de pression (en %) en fonction de la température
 Tabla de las presiones expresadas en % en función de la temperatura
 Tabela das pressões expressas em % em função da temperatura

| | -20° | 0° | 20° | 30° | 40° | 50° | 60° |
|-----------------------|------|------|------|-----|-----|-----|-----|
| Pressione d'esercizio | 185% | 140% | 100% | 85% | 70% | 60% | 50% |

TUBO IN POLIURETANO POLIETERE 90 SHORE A

90 SHORE A POLYURETHANE POLYETHER TUBE
 ROHRE AUS POLYURETHAN-POLYETHER 90 SHORE A
 TUBE EN POLYURÉTHANE POLYÉTHÈRE 90 SHORE A
 TUBO EN POLIURETANO POLIÉTER 90 SHORE A
 TUBO DE POLIURETANO POLIÉTER 90 SHORE A

TBPO

TUBO IN POLIURETANO POLIETERE 90 SHORE A
 90 SHORE A POLYURETHANE POLYETHER TUBE
 ROHRE AUS POLYURETHAN-POLYETHER 90 SHORE A
 TUBE EN POLYURÉTHANE POLYÉTHÈRE 90 SHORE A
 TUBO EN POLIURETANO POLIÉTER 90 SHORE A
 TUBO DE POLIURETANO POLIÉTER 90 SHORE A



| Code | Colore Color Farbe Couleur Color Cor | | | | | | | | Est. mm | Int. mm | Raggio di curvatura Bending Radius Biegeradius Rayon de Courbure Radio Curvatura Raio de Curvatura mm | Pressione d'esercizio Working Pressure Betriebsdruck Pression de Travail Presión de Ejercicio Pressão de Trabalho a/at 20°C | | Pressione di scoppio Burst Pressure Berstdruck Pression d'éclatement Presión de Rótura Pressão de Ruptura a/at 20°C | | Pack. Mt |
|-------------|-----------------------------------------------------|------|-------|--------|------|-----|-------|-----|------------|------------|-------------------------------------------------------------------------------------------------------------------------|-----------------------------------------------------------------------------------------------------------------------------------------------|-----|---------------------------------------------------------------------------------------------------------------------------------------|--|-------------|
| | White | Blue | Black | Yellow | Grey | Red | Green | bar | | | | bar | bar | bar | | |
| TBPO 00 425 | NT | AZ | NE | GI | GR | RO | VE | 4 | 2.5 | 20 | 12 | 37 | 100 | | | |
| TBPO 00 640 | NT | AZ | NE | GI | GR | RO | VE | 6 | 4 | 30 | 11 | 32 | 100 | | | |
| TBPO 00 855 | NT | AZ | NE | GI | GR | RO | VE | 8 | 5.5 | 45 | 10 | 30 | 100 | | | |
| TBPO 01 070 | NT | AZ | NE | - | GR | RO | - | 10 | 7 | 35 | 9 | 28 | 100 | | | |
| TBPO 01 280 | NT | AZ | NE | - | GR | RO | - | 12 | 8 | 30 | 11 | 32 | 100 | | | |
| TBPO 14 100 | NT | AZ | NE | GI | - | RO | - | 14 | 10 | 120 | 9 | 27 | 100 | | | |

TSPO

TUBO IN POLIURETANO POLIETERE 90 SHORE A - LUNGHEZZA 25 Mt
 90 SHORE A POLYURETHANE POLYETHER TUBE - LENGHT 25 Mt
 ROHRE AUS POLYURETHAN-POLYETHER 90 SHORE A - LÄNGE 25 Mt
 TUBE EN POLYURÉTHANE POLYÉTHÈRE 90 SHORE A - ROULEAU DE 25 Mt
 TUBO EN POLIURETANO POLIÉTER 90 SHORE A - LONGITUD 25 Mt
 TUBO DE POLIURETANO POLIÉTER 90 SHORE A - COMPRIMENTO DE 25 Mt



| Code | Colore Color Farbe Couleur Color Cor | | | | | | | | Est. mm | Int. mm | Raggio di curvatura Bending Radius Biegeradius Rayon de Courbure Radio Curvatura Raio de Curvatura mm | Pressione d'esercizio Working Pressure Betriebsdruck Pression de Travail Presión de Ejercicio Pressão de Trabalho a/at 20°C | | Pressione di scoppio Burst Pressure Berstdruck Pression d'éclatement Presión de Rótura Pressão de Ruptura a/at 20°C | | Pack. Mt |
|-------------|-----------------------------------------------------|------|-------|--------|------|-----|-------|-----|------------|------------|-------------------------------------------------------------------------------------------------------------------------|-----------------------------------------------------------------------------------------------------------------------------------------------|-----|---------------------------------------------------------------------------------------------------------------------------------------|--|-------------|
| | White | Blue | Black | Yellow | Grey | Red | Green | bar | | | | bar | bar | bar | | |
| TSPO 00 425 | NT | AZ | NE | GI | GR | RO | VE | 4 | 2.5 | 20 | 12 | 37 | 1 | | | |
| TSPO 00 640 | NT | AZ | NE | GI | GR | RO | VE | 6 | 4 | 30 | 11 | 32 | 1 | | | |
| TSPO 00 855 | NT | AZ | NE | GI | GR | RO | VE | 8 | 5.5 | 45 | 10 | 30 | 1 | | | |
| TSPO 01 070 | NT | AZ | NE | - | GR | RO | - | 10 | 7 | 35 | 9 | 28 | 1 | | | |
| TSPO 01 280 | NT | AZ | NE | - | GR | RO | - | 12 | 8 | 30 | 11 | 32 | 1 | | | |
| TSPO 14 100 | NT | AZ | NE | GI | - | RO | - | 14 | 10 | 120 | 9 | 27 | 1 | | | |

Temperatura d'uso
 Temperature Range
 Temperaturbereich
 Température d'utilisation
 Temperatura de Ejercicio
 Temperatura de Trabalho

- 40 °C
 + 60 °C

Tabella delle pressioni espresse in % in funzione della temperatura.
 Table of pressure values expressed in% as a function of temperature.
 Tabelle in Abhängigkeit Der Temperaturen Die Druckwerte In % Angegeben.
 Valeurs de pression (en %) en fonction de la température
 Tabla de las presiones expresadas en % en función de la temperatura.
 Tabela das pressões expressas em % em função da temperatura.

| | 20° | 30° | 40° |
|-----------------------|------|-----|-----|
| Pressione d'esercizio | 100% | 60% | 40% |

TUBO IN FEP - PTFE

FEP - PTFE TUBE
 ROHRE AUS FEP - PTFE
 TUBE EN FEP - PTFE
 TUBO EN FEP - PTFE
 TUBO DE FEP - PTFE

TBFE

TUBO FEP
 FEP TUBE
 ROHRE AUS FEP
 TUBE EN FEP
 TUBO EN FEP
 TUBO DE FEP



| Code | Colore Color Farbe Couleur Color Cor | Est. | Int. | Raggio di curvatura Bending Radius Biegeradius Rayon de Courbure Radio Curvatura Raio de Curvatura | Pressione d'esercizio Working Pressure Betriebsdruck Pression de Travail Presión de Ejercicio Pressão de Trabalho | Pressione di scoppio Burst Pressure Berstdruck Pression d'éclatement Presión de Ruptura Pressão de Ruptura | Pack. |
|-------------|-----------------------------------------------------|------|------|-------------------------------------------------------------------------------------------------------------------|----------------------------------------------------------------------------------------------------------------------------------|---------------------------------------------------------------------------------------------------------------------------|-------|
| | | mm | mm | mm | a/at 20°C bar | a/at 20°C bar | Mt |
| TBFE 00 425 | NT | 4 | 2.5 | 21 | 22 | 110 | 50 |
| TBFE 00 640 | NT | 6 | 4 | 36 | 19 | 96 | 50 |
| TBFE 00 860 | NT | 8 | 6 | 64 | 14 | 70 | 50 |
| TBFE 01 080 | NT | 10 | 8 | 100 | 11 | 55 | 50 |
| TBFE 12 100 | NT | 12 | 10 | 144 | 9 | 45 | 50 |

TSFE

TUBO FEP - LUNGHEZZA 25 Mt
 FEP TUBE - LENGHT 25 Mt
 ROHRE AUS FEP - LÄNGE 25 Mt
 TUBE EN FEP - ROULEAU DE 25 Mt
 TUBO FEP - LONGITUD 25 Mt
 TUBO FEP - COMPRIMENTO DE 25 Mt



| Code | Colore Color Farbe Couleur Color Cor | Est. | Int. | Raggio di curvatura Bending Radius Biegeradius Rayon de Courbure Radio Curvatura Raio de Curvatura | Pressione d'esercizio Working Pressure Betriebsdruck Pression de Travail Presión de Ejercicio Pressão de Trabalho | Pressione di scoppio Burst Pressure Berstdruck Pression d'éclatement Presión de Ruptura Pressão de Ruptura | Pack. |
|-------------|-----------------------------------------------------|------|------|-------------------------------------------------------------------------------------------------------------------|----------------------------------------------------------------------------------------------------------------------------------|---------------------------------------------------------------------------------------------------------------------------|-------|
| | | mm | mm | mm | a/at 20°C bar | a/at 20°C bar | |
| TSFE 00 425 | NT | 4 | 2.5 | 21 | 22 | 110 | 1 |
| TSFE 00 640 | NT | 6 | 4 | 36 | 19 | 96 | 1 |
| TSFE 00 860 | NT | 8 | 6 | 64 | 14 | 70 | 1 |
| TSFE 01 080 | NT | 10 | 8 | 100 | 11 | 55 | 1 |
| TSFE 12 100 | NT | 12 | 10 | 144 | 9 | 45 | 1 |



Temperatura d'uso

Temperature Range
 Temperaturbereich
 Température d'utilisation
 Temperatura de Ejercicio
 Temperatura de Trabalho

- 60 °C
 + 205 °C

Tabella delle pressioni espresse in % in funzione della temperatura.
 Table of pressure values expressed in% as a function of temperature.
 Tabelle in Abhängigkeit Der Temperaturen Die Druckwerte In % Angegeben.
 Valeurs de pression (en %) en fonction de la température
 Tabla de las presiones expresadas en % en función de la temperatura.
 Tabela das pressões expressas em % em função da temperatura.

| 20° | 50° | 100° | 150° |
|------|-----|------|------|
| 100% | 80% | 45% | 20% |

TBPF

TUBO FLESSIBILE IN PTFE
 PTFE FLEXIBLE TUBE
 FLEXIBLES ROHR AUS PTFE
 TUBE FLEXIBLE EN PTFE
 TUBO FLEXIBLE EN PTFE
 TUBO FLEXÍVEL DE PTFE



| Code | Colore Color Farbe Couleur Color Cor | Est. | Int. | Raggio di curvatura Bending Radius Biegeradius Rayon de Courbure Radio Curvatura Raio de Curvatura | Pressione d'esercizio Working Pressure Betriebsdruck Pression de Travail Presión de Ejercicio Pressão de Trabalho | Pressione di scoppio Burst Pressure Berstdruck Pression d'éclatement Presión de Ruptura Pressão de Ruptura | Pack. |
|-------------|-----------------------------------------------------|------|------|-------------------------------------------------------------------------------------------------------------------|----------------------------------------------------------------------------------------------------------------------------------|---------------------------------------------------------------------------------------------------------------------------|-------|
| | | mm | mm | mm | a/at 20°C bar | a/at 20°C bar | Mt |
| TBPF 00 420 | NT | 4 | 2 | 16 | 35 | 110 | 50 |
| TBPF 00 427 | NT | 4 | 2.7 | 25 | 21 | 65 | 50 |
| TBPF 00 530 | NT | 5 | 3 | 25 | 28 | 85 | 50 |
| TBPF 00 640 | NT | 6 | 4 | 36 | 23 | 70 | 50 |
| TBPF 00 860 | NT | 8 | 6 | 64 | 15 | 50 | 50 |
| TBPF 01 080 | NT | 10 | 8 | 100 | 13 | 40 | 50 |
| TBPF 01 210 | NT | 12 | 10 | 144 | 10 | 30 | 50 |

Applicazioni Industriali IT

- Trasporto Fluidi
- Alimentare Food & Beverage
- Elettrodomestici
- Elettronico
- Automobilistico e motociclistico
- Impianti medicali e di laboratorio
- Semiconduttori

Industrial Applications GB

- Transport Fluids
- Food Food & Beverage
- Appliances
- Electronic
- Automotive and motorcycle
- Medical equipment and laboratory
- Semiconductors

Industrielle Anwendungen DE

- Transport von Flüssigkeiten
- Essen & Trinken
- Haushaltgeräte
- Elektronik
- Automobile & Motorräder
- Medizin - & Labortechnik
- Halbleitertechnik

Applications industrielles FR

- Transport de fluides
- Aliments & Boissons
- Electroménager
- Electronique
- Automobile et moto
- Equipement médical et de laboratoire
- Semi-conducteur

Aplicaciones industriales ES

- Transporte de Fluidos
- Alimentaria Alimentos & Bebidas
- Electrodomésticos
- Electrónico
- Automovilístico y motociclistico
- Equipos médicos y laboratorios
- Semiconductores

Aplicações industriais PT

- Trasporte de Fluidos
- Indústria Alimentícias e de Bebidas
- Eletrodomésticos
- Elettrónico
- Automobilístico e duas rodas
- Aplicações médicas e de laboratório
- Semi-condutores



Temperatura d'uso

Temperature Range
 Temperaturbereich
 Température d'utilisation
 Temperatura de Ejercicio
 Temperatura de Trabalho

- 60 °C
 + 260 °C

Tabella delle pressioni espresse in % in funzione della temperatura.
 Table of pressure values expressed in% as a function of temperature.
 Tabelle in Abhängigkeit Der Temperaturen Die Druckwerte In % Angegeben.
 Valeurs de pression (en %) en fonction de la température
 Tabla de las presiones expresadas en % en función de la temperatura.
 Tabela das pressões expressas em % em função da temperatura.

| 20° | 50° | 100° | 150° | 200° | 250° |
|------|-----|------|------|------|------|
| 100% | 85% | 65% | 50% | 35% | 25% |

SPIRALI IN POLIAMIDE SENZA CODOLI

SPIRALS POLYAMIDE WITHOUT TANGS
 SPIRALROHRE AUS POLYAMID OHNE GERADE ENDEN
 TUBE SPIRALÉ EN POLYAMIDE SANS EXTRÉMITÉS DROITES
 ESPIRALES EN POLIAMIDA SIN TERMINALES
 ESPIRAIS DE POLIAMIDA SEM ABAS

SS12

SPIRALE IN POLIAMIDE SENZA CODOLI

POLYAMIDE SPIRAL WITHOUT TANGS
 SPIRALROHRE AUS POLYAMID OHNE GERADE ENDEN
 TUBE SPIRALÉ EN POLYAMIDE SANS EXTRÉMITÉS DROITES
 ESPIRAL EN POLIAMIDA SIN TERMINALES
 ESPIRAL DE POLIAMIDA SEM ABAS



| Code | Colore Color Farbe Couleur Color Cor | Est. | Int. | Ø Est. | Lunghezza Lineare Linear Length Gerade Länge Longueur Étirée Longitud Lineal Comprimento Linear | Pressione d'esercizio Working Pressure Betriebsdruck Pression de Travail Presión de Ejercicio Pressão de Trabalho | Pressione di scoppio Burst Pressure Berstdruck Pression d'éclatement Presión de Ruptura Pressão de Ruptura | Pack. |
|---------------|-----------------------------------------------------|------|------|--------|----------------------------------------------------------------------------------------------------------------|----------------------------------------------------------------------------------------------------------------------------------|---------------------------------------------------------------------------------------------------------------------------|-------|
| | | | | | | | | |
| | | mm | mm | mm | Mt | bar | bar | |
| SS12 0064 030 | BL | 6 | 4 | 63 | 30 | 27 | 81 | 1 |
| SS12 0086 030 | BL | 8 | 6 | 87 | 30 | 20 | 60 | 1 |
| SS12 0108 030 | BL | 10 | 8 | 106 | 30 | 15 | 45 | 1 |
| SS12 0121 030 | BL | 12 | 10 | 135 | 30 | 13 | 39 | 1 |



Temperatura d'uso

Temperature Range

Temperaturbereich

Température d'utilisation

Temperatura de Ejercicio

Temperatura de Trabalho

- 40 °C
 + 70 °C

Tabella delle pressioni espresse in % in funzione della temperatura.
 Table of pressure values expressed in% as a function of temperature.
 Tabelle in Abhängigkeit Der Temperaturen Die Druckwerte In % Angegeben.
 Valeurs de pression (en %) en fonction de la température
 Tabla de las presiones expresadas en % en función de la temperatura.
 Tabela das pressões expressas em % em função da temperatura.

| -20° | 0° | 20° | 30° | 40° | 50° | 60° | 70° |
|------|------|------|-----|-----|-----|-----|-----|
| 180% | 140% | 100% | 90% | 80% | 70% | 60% | 50% |

SPIRALI IN POLIURETANO POLIETERE 95 SHORE A CON CODOLI

SPIRALS POLYURETHANE POLYETHER 95 SHORE A WITH TANGS
 SPIRALROHRE AUS POLYURETHAN-POLYETHER 95 SHORE A MIT GERADEN ENDEN
 TUBE SPIRALÉ EN POLYURÉTHANE POLYÉTHÉR 95 SHORE A
 ESPIRALES EN POLIURETANO POLIÉTER 95 SHORE A CON TERMINALES
 ESPIRAIS DE POLIURETANO POLIÉTER 95 SHORE A COM ABAS

SDPU

SPIRALE IN POLIURETANO POLIETERE 95 SHORE A CON CODOLI

SPIRAL POLYURETHANE POLYETHER 95 SHORE A WITH TANGS
 SPIRALROHRE AUS POLYURETHAN-POLYETHER 95 SHORE A MIT GERADEN ENDEN
 TUBE SPIRALÉ EN POLYURÉTHANE POLYÉTHÉR 95 SHORE A AVEC EXTRÉMITÉS DROITES
 ESPIRAL EN POLIURETANO POLIÉTER 95 SHORE A CON TERMINALES
 ESPIRAL DE POLIURETANO POLIÉTER 95 SHORE A COM ABAS



| Misura Size Größe Dimensions Tamaño Tamanho | 1 | 2 |
|------------------------------------------------------------|-----|-----|
| | mm | |
| 6 - 4 | 100 | 100 |
| 8 - 5.5 | 120 | 500 |
| 10 - 6.5 | 120 | 500 |
| 12 - 8 | 120 | 500 |

| Code | Colore Color Farbe Couleur Color Cor | Est. | Int. | Ø Est. | Lunghezza Lineare Linear Length Gerade Länge Longueur Étirée Longitud Lineal Comprimento Linear | Lunghezza a riposo Stowed Length Blocklänge Longueur des spires jointes Longitud en Reposo Comprimento em Repouso | Lunghezza di Esercizio Working Length Arbeitslänge Longueur de Travail Longitud de Ejercicio Comprimento de Trabalho | Pressione d'esercizio Working Pressure Betriebsdruck Pression de Travail Presión de Ejercicio Pressão de Trabalho | Pressione di scoppio Burst Pressure Berstdruck Pression d'éclatement Presión de Ruptura Pressão de Ruptura | Pack. |
|---------------|-----------------------------------------------------|------|------|--------|----------------------------------------------------------------------------------------------------------------|----------------------------------------------------------------------------------------------------------------------------------|-------------------------------------------------------------------------------------------------------------------------------------|----------------------------------------------------------------------------------------------------------------------------------|---------------------------------------------------------------------------------------------------------------------------|-------|
| | | | | | | | | | | |
| | | mm | mm | mm | Mt | mm | Mt | bar | bar | |
| SDPU 0064 004 | AZ | 6 | 4 | 32 | 4 | 325 | 3 | 11 | 32 | 1 |
| SDPU 0085 505 | AZ | 8 | 5.5 | 41 | 5 | 410 | 4 | 10 | 30 | 1 |
| SDPU 0106 505 | AZ | 10 | 6.5 | 60 | 5 | 330 | 4 | 11 | 33 | 1 |
| SDPU 0120 805 | AZ | 12 | 8 | 80 | 5 | 305 | 3 | 11 | 32 | 1 |
| SDPU 0085 075 | AZ | 8 | 5.5 | 41 | 7.5 | 660 | 6 | 10 | 30 | 1 |
| SDPU 0106 575 | AZ | 10 | 6.5 | 60 | 7.5 | 500 | 6 | 11 | 33 | 1 |
| SDPU 0120 875 | AZ | 12 | 8 | 80 | 7.5 | 430 | 6 | 11 | 32 | 1 |



Temperatura d'uso

Temperature Range

Temperaturbereich

Température d'utilisation

Temperatura de Ejercicio

Temperatura de Trabalho

- 40 °C
 + 60 °C

Tabella delle pressioni espresse in % in funzione della temperatura.
 Table of pressure values expressed in% as a function of temperature.
 Tabelle in Abhängigkeit Der Temperaturen Die Druckwerte In % Angegeben.
 Valeurs de pression (en %) en fonction de la température
 Tabla de las presiones expresadas en % en función de la temperatura.
 Tabela das pressões expressas em % em função da temperatura.

| -20° | 0° | 20° | 30° | 40° | 50° | 60° |
|------|------|------|-----|-----|-----|-----|
| 110% | 100% | 100% | 85% | 70% | 60% | 50% |

TUBO PVC FOOD GRADE

PVC TUBE FOOD GRADE
PVC ROHR LEBENSMITTELKONFORM
TUYAU PVC QUALITE ALIMENTAIRE
TUBO PVC FOOD GRADE
TUBO EM PVC ALIMENTÍCIO (FOOD GRADE)

TBPV

TUBO PVC FOOD GRADE
PVC TUBE FOOD GRADE
PVC SCHLAUCH FOOD GRADE
TUBES PVC FOOD GRADE
TUBO PVC FOOD GRADE
TUBO PVC FOOD GRADE



| Code | Colore Color Farbe Couleur Color Cor | Est. mm | Int. mm | Pressione d'esercizio | Pressione d'esercizio | Pressione d'esercizio | Pressione di scoppio | Pack. Mt |
|-------------|-----------------------------------------------------|------------|------------|-----------------------------------------------------------------------------------------------------------------------------|-----------------------------------------------------------------------------------------------------------------------------|-----------------------------------------------------------------------------------------------------------------------------|-----------------------------------------------------------------------------------------------------------------------|-------------|
| | | | | Working Pressure Betriebsdruck Pression de Travail Presión de Ejercicio Pressão de Trabalho a/at 20°C bar | Working Pressure Betriebsdruck Pression de Travail Presión de Ejercicio Pressão de Trabalho a/at 40°C bar | Working Pressure Betriebsdruck Pression de Travail Presión de Ejercicio Pressão de Trabalho a/at 60°C bar | Burst Pressure Berstdruck Pression d'Éclatement Presión de Ruptura Pressão de Ruptura a/at 20°C bar | |
| TBPV 01 370 | NT | 13 | 7 | 20 | 16 | 12 | 60 | 100 |
| TBPV 16 100 | NT | 16 | 10 | 18 | 13 | 9 | 54 | 100 |
| TBPV 23 150 | NT | 23 | 15 | 10 | 7 | 4 | 30 | 50 |
| TBPV 26 190 | NT | 26 | 19 | 10 | 7 | 4 | 30 | 50 |
| TBPV 33 250 | NT | 33 | 25 | 8 | 5 | 3 | 24 | 50 |

| IT | GB | DE |
|------------------------------------------------------------------------------------------------------------------------------------------------------------------------------------------------------|--------------------------------------------------------------------------------------------------------------------------------------------------------------------------------|-------------------------------------------------------------------------------------------------------------------------------------------------------------------------------|
| Applicazioni Industriali <ul style="list-style-type: none"> Liquidi di Raffreddamento Soluzioni Chimiche Per Industria alimentare Aria Compressa | Industrial Applications <ul style="list-style-type: none"> Cooling Liquids Chemical Solutions Food Industry Compressed Air | Industrielle Anwendungen <ul style="list-style-type: none"> Kühlmittel Chemische Lösungen Lebensmittelindustrie Druckluft |
| Materiale <ul style="list-style-type: none"> Acciaio plastificato con rinforzo interno in fibra poliestere | Materials <ul style="list-style-type: none"> Soft Steel hose with polyester reinforcement | Materialien <ul style="list-style-type: none"> Stahl-Schlauch mit Polyesterverstärkung |

| FR | ES | PT |
|-----------------------------------------------------------------------------------------------------------------------------------------------------------------------------------------------------|------------------------------------------------------------------------------------------------------------------------------------------------------------------------------------------------------|----------------------------------------------------------------------------------------------------------------------------------------------------------------------------------------------|
| Applications industrielles <ul style="list-style-type: none"> Liquide de Refroidissement Solutions chimiques Industrie alimentaire Air comprimé | Aplicaciones industriales <ul style="list-style-type: none"> Líquidos de Enfriamiento Soluciones químicas Industria de Alimentos Aire Comprimido | Aplicações industriais <ul style="list-style-type: none"> Líquidos de refrigeração Soluções químicas Indústria Alimentícia Ar Comprimido |
| Matériaux <ul style="list-style-type: none"> Tuyau en Acier avec renfort en polyester | Materiales <ul style="list-style-type: none"> Acero plastificado con refuerzo de hilo de poliéster | Materiais <ul style="list-style-type: none"> Aço plastificado com reforço de fios de poliéster |

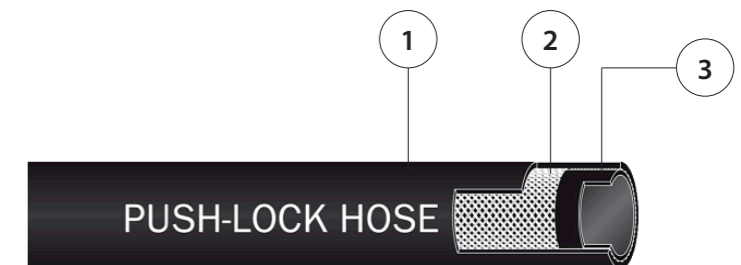
| | |
|--|----------------------------------|
| | Temperatura d'uso |
| | Temperature Range |
| | Temperaturbereich |
| | Température d'utilisation |
| | Temperatura de Ejercicio |
| | Temperatura de Trabalho |
| | - 5 °C |
| | + 60 °C |

TUBO AUTOBLOCCANTE

PUSH-LOCK HOSE
SCHNELLSTECKSCHLÄUCHE
TUBES AUTO-SERRANTS
TUBO AUTOBLOCCANTE
TUBO AUTOBLOCCANTE



CARATTERISTICHE TECNICHE
TECHNICAL CHARACTERISTICS
TECHNISCHE ANGABEN
CARACTÉRISTIQUES TECHNIQUES
CARACTERÍSTICAS TÉCNICAS
CARACTERÍSTICAS TÉCNICAS



| IT | GB | DE |
|--------------------------------------------------------------------------------------------------------------------------------------------------------------------------------------------------------------------------------------------------------------|----------------------------------------------------------------------------------------------------------------------------------------------------------------------------------------------------------------------|------------------------------------------------------------------------------------------------------------------------------------------------------------------------------------------------------------------------------------------|
| Materiali <ol style="list-style-type: none"> Sottostrato: NBR/PVC liscio resistente agli oli. Armatura: Tela Tessile. Rivestimento: NBR/PVC liscio resistente alle abrasioni, agli oli e agli agenti atmosferici. | Materials <ol style="list-style-type: none"> Sublayer: NBR/PVC smooth, oil resistant. Armor: Cloth Textiles. Finish: NBR/PVC smooth, abrasion, oil and weather resistant. | Materialien <ol style="list-style-type: none"> Innenrohr: NBR/PVC glatt, Öl. Gewebeeinlage: Synthetische Textilfasern. Aussenschicht: NBR/PVC glatt, Abriebfest, Öl- und Witterungsbeständig. |

| FR | ES | PT |
|-----------------------------------------------------------------------------------------------------------------------------------------------------------------------------------------------------------------------------------------------------------|----------------------------------------------------------------------------------------------------------------------------------------------------------------------------------------------------------------------------------------------------------------------------|--------------------------------------------------------------------------------------------------------------------------------------------------------------------------------------------------------------------------------------------------------|
| Matériels <ol style="list-style-type: none"> Tube: NBR/PVC lisse, résistant aux huiles. Armature: Fibres textiles. Revêtement extérieur: NBR/PVC lisse, résistant à l'abrasion, aux huiles et aux intempéries. | Materiales <ol style="list-style-type: none"> Tube interior: NBR/PVC liso resistente a los aceites. Armadura: Trenzado Textil Tube exterior: NBR/PVC liso resistente a la abrasión, a los aceites y a los agentes atmosféricos. | Materiais <ol style="list-style-type: none"> Tube interior: NBR/PVC suave resistente a óleos. Armadura: Trançado Têxtil Tube exterior: NBR/PVC suave resistência a abrasão, a óleos, a agentes atmosférico. |

COLORI STANDARD
STANDARD COLORS
STANDARD FARBEN
COULEURS STANDARD
CORES STANDARD
CORES PADRÃO

| | | |
|--|----|-----------------------------------------------------------------------|
| | RO | ROSSO RED ROT ROUGE ROJO VERMELHO |
| | BL | AZZURRO LIGHT BLUE HELLBLAU BLEU CLAIR AZUL AZUL CLARO |
| | VE | VERDE GREEN GRÜN VERT VERDE VERDE |
| | NE | NERO BLACK SCHWARZ NOIR NEGRO PRETO |



| | | |
|-------------------------------------------------------------------------------------------------------------------------------------------------------------------------------|--------------|---------------------------------------------------------------------------------------------------------------------------------------------|
| Temperatura con aria compressa Temperature with compressed air Mit Druckluft Avec de l'air comprimé Con aire comprimido Com ar comprimido | -20°C | +110°C con picchi di 125°C peak +125°C Kurzfristig +125°C Pic à +125°C con picos de +125 °C com picos de + 125 °C |
| Temperatura con acqua Temperature with water Mit Wasser Avec de l'eau Con Agua Com Água | 0°C | +100°C con picchi di 110°C peak +110°C Kurzfristig +110°C Pic à +110°C con picos de + 110 °C com picos de + 110 °C |
| Temperatura con olio idraulico Temperature with hydraulic oil Mit Hydrauliköl Avec de l'huile hydraulique Con aceites hidráulicos Com óleos hidráulicos | -20°C | +70°C con picchi di 90°C peak +90°C Kurzfristig +90°C Pic à +90°C con picos de + 90 °C com picos de + 90 °C |
| Temperatura con Acqua Glicole Temperature with Water Glycol Mit Glykolwasser Avec de l'eau glycolé Con Agua Glicol Com Água e Glicol | -20°C | +70°C con picchi di 90°C peak +90°C Kurzfristig +90°C Pic à +90°C con picos de + 90 °C com picos de + 90 °C |



Pressioni

Pressures

Druckbereich

Pressions

Presiones

Pressões

16 bar (1.6 MPa)



Fluidi compatibili

Aria compressa / Acqua / Olio Idraulico / Acqua Glicole / Gasolio / Benzina

Fluids

Compressed air / Water / Hydraulic Oil / Water Glycol / Diesel Fuel / Petrol

Geeignete Medien

Druckluft / Wasser / Hydrauliköl / Glykolwasser / Dieseldieselkraftstoff / Benzin

Fluides compatibles

Air comprimé / Eau / Huile Hydraulique / Eau glycolé / Carburant diesel / Essence

Fluidos compatibles

Aire comprimido / Agua / Aceite hidráulico / Agua Glicol / Combustible Diesel / Gasolina

Fluidos compatíveis

Ar comprimido / Água / Óleo hidráulico / Água e Glicol / Combustível Diesel / Gasolina

TBPL

TUBO AUTOBLOCCANTE

PUSH-LOCK HOSE

SCHNELLSTECKSCHLÄUCHE

TUYAUX AUTO-SERRANTS

TUBERÍA AUTOBLOCANTE

TUBO AUTOBLOCCANTE



| Code | Code | Code | Code | Int. | Int. | Est. | Raggio di curvatura Bending Radius Biegeradius Rayon de Courbure Radio Curvatura Raio de Curvatura | Pressione d'esercizio Working Pressure Betriebsdruck Pression de Travail Presión de Ejercicio Pressão de Trabalho | Pressione di scoppio Burst Pressure Berstdruck Pression d'Éclatement Presión de Rotura Pressão de Ruptura | Pack. |
|-------------------|-------------------|-------------------|-------------------|------|------|------|-------------------------------------------------------------------------------------------------------------------|----------------------------------------------------------------------------------------------------------------------------------|--------------------------------------------------------------------------------------------------------------------------|-------|
| | | | | | | | | | | |
| | | | | inch | mm | mm | mm | bar | bar | Mt |
| TBPL1 /4 OR O1 00 | TBPL1 /4 OB L1 00 | TBPL1 /4 OV E1 00 | TBPL1 /4 ON E1 00 | 1/4 | 6.3 | 12.4 | 45 | 16 | 64 | 100 |
| TBPL3 /8 OR O1 00 | TBPL3 /8 OB L1 00 | TBPL3 /8 OV E1 00 | TBPL3 /8 ON E1 00 | 3/8 | 9.6 | 15.5 | 75 | 16 | 64 | 100 |
| TBPL1 /2 OR O1 00 | TBPL1 /2 OB L1 00 | TBPL1 /2 OV E1 00 | TBPL1 /2 ON E1 00 | 1/2 | 12.7 | 18.7 | 90 | 16 | 64 | 100 |
| TBPL5 /8 OR O0 80 | TBPL5 /8 OB L0 80 | TBPL5 /8 OV E0 80 | TBPL5 /8 ON E0 80 | 5/8 | 16 | 22.9 | 115 | 16 | 64 | 80 |
| TBPL3 /4 OR O0 80 | TBPL3 /4 OB L0 80 | TBPL3 /4 OV E0 80 | TBPL3 /4 ON E0 80 | 3/4 | 19.2 | 26.5 | 135 | 16 | 64 | 80 |

Vedi raccordi da utilizzare Cap. 16 - p. 31-32.

See Push-lock fittings on Chapter 16 - p. 31-32.

Siehe dazu passende Verschraubungen im Kapitel 16 - p. 31-32.

A utiliser avec les douilles annelées chap.16 - p. 31-32.

Ver racores a utilizar Cap. 16 - p. 31-32.

Veja conexões a serem utilizadas no Cap.16 - p. 31-32.

ACCESSORI

ACCESSORIES
ZUBEHÖR
ACCESSOIRES
ACCESORIOS
ACESSÓRIOS

NAFE

NASTRO IN PTFE

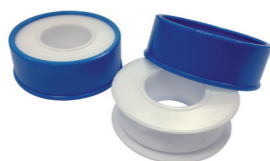
PTFE TAPE

TEFLONBAND PTFE

BANDE FLUOROPOLYMÈRE

ROLLO PTFE

FITA EM PTFE



| Code | Size | Pack. |
|------------------|------------------------|-------|
| NAFE 01 20 10 12 | 12 mm x 0.1 mm x 12 Mt | 10 |

1740

STAFFA FISSA TUBO

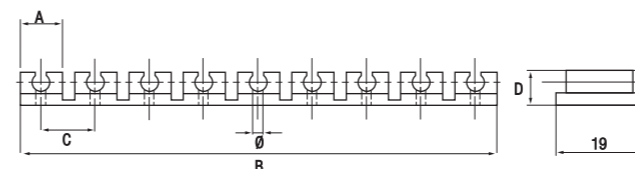
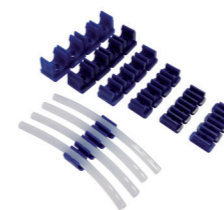
FIXED BRACKET TUBE

CLIPLEISTE

CLIP DE FIXATION

BRIDAS PARA TUBO

SUPORTE FIXA-TUBO



| Code | Tube position | Pack. |
|--------------|---------------|-------|
| 01740 00 001 | 10 x 4 mm | 10 |
| 01740 00 002 | 10 x 6 mm | 10 |
| 01740 00 003 | 10 x 8 mm | 10 |
| 01740 00 004 | 10 x 10 mm | 10 |
| 01740 00 005 | 4 x 12 mm | 10 |
| 01740 00 006 | 4 x 14 mm | 10 |

0 °C
+ 40 °C

| Ø Tube mm | A mm | B mm | C mm | D mm | Ø mm | N°Posizioni N° Positions Anzahl Positionen Nbre Fixations N° de posiciones N° de posições |
|-----------|------|------|------|------|------|----------------------------------------------------------------------------------------------------------|
| 4 | 9 | 114 | 11.7 | 8 | 2.8 | 10 |
| 6 | 9 | 114 | 11.7 | 10 | 2.8 | 10 |
| 8 | 12 | 143 | 14.6 | 12 | 3.8 | 10 |
| 10 | 15 | 172 | 17.4 | 13.8 | 5.3 | 10 |
| 12 | 19 | 76 | 20.5 | 16.8 | 5.3 | 4 |
| 14 | 21 | 87 | 22.5 | 18.8 | 5.3 | 4 |

| Vantaggi nelle Applicazioni | IT | Advantages in Applications | GB | Anwendungs Vorteile | DE |
|--------------------------------------------------------------------------------------------------------------------------------------------------------------------------------------------------------------------------------------------------------------|----|---------------------------------------------------------------------------------------------------------------------------------------------------------------------------------------------------------------------|----|----------------------------------------------------------------------------------------------------------------------------------------------------------------------------------------------------------------------------|----|
| <ul style="list-style-type: none"> • Installazione rapida • Ingombri ridotti • Inattaccabili da agenti atmosferici • Ottima resistenza alle vibrazioni • Fissaggio rapido del tubo con semplice pressione | | <ul style="list-style-type: none"> • Quick fitting • Space Saving • Weather ability • Excellent resistance to vibrations • Quick tube fitting by simple pressure | | <ul style="list-style-type: none"> • Schnelle Montage • Platzsparend • Wetterfest • Sehr gute Vibrationsbeständigkeit • Schneller Rohranschluss durch einfaches Drücken | |

| Avantages dans les applications | FR | Ventajas en las aplicaciones | ES | Vantagens em Aplicações | PT |
|------------------------------------------------------------------------------------------------------------------------------------------------------------------------------------------------------------------------------------|----|---------------------------------------------------------------------------------------------------------------------------------------------------------------------------------------------------------------------------------------------------------------|----|---------------------------------------------------------------------------------------------------------------------------------------------------------------------------------------------------------------------------------------------------------|----|
| <ul style="list-style-type: none"> • Fixation rapide • Encombrement réduit • Bonne tenue • Excellente résistance aux vibrations • Accrochage rapide du tube par simple pression | | <ul style="list-style-type: none"> • Rápida instalación • Reducidas dimensiones • Resistente de agentes atmosféricos • Óptima resistencia a la vibración • Fijación rápida del tubo con una simple presión | | <ul style="list-style-type: none"> • Conexão Rápida • Redução de espaço • Resistência a intempéries e à agentes atmosféricos • Excelente resistência a vibração • Encaixe do tubo com força reduzida | |

1750

TAGLIATUBO IN TECNOPOLIMERO

TECHNOPOLYMER PIPE CUTTER

ROHRSCHEIDER KUNSTSTOFF

COUPE TUBE POUR TUBE PLASTIQUE

CORTATUBOS EN PLÁSTICO

CORTADOR DE TUBOS EM PLASTICO



| Code | Tube | Pack. |
|--------------|-----------|-------|
| 01750 00 001 | 14 mm Max | 10 |

1752

TAGLIATUBO IN METALLO PER TUBI PLASTICI

METAL CUTTER FOR PLASTIC PIPE

ROHRSCHEIDER

PINCE COUPE-TUBES

CORTATUBO METÁLICO

ALICATE METÁLICO CORTA-TUBOS



| Code | Tube | Pack. |
|--------------|-----------|-------|
| 01752 00 001 | 15 mm Max | 1 |
| 01752 00 002 | 25 mm Max | 1 |

1753

LAMA DI RICAMBIO PER 1752

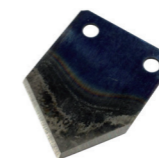
SPARE BLADE 1752

ERSATZKLINGEN FÜR 1752

LAMES DE RECHANGE POUR 1752

CUCHILLA DE RECAMBIO PARA 1752

LÂMINA DE REPOSIÇÃO PARA 1752



| Code | Tube | Pack. |
|--------------|-----------|-------|
| 01753 00 001 | 15 mm Max | 5 |
| 01753 00 002 | 25 mm Max | 5 |

1755

PINZA TAGLIA TUBO ANTISCINTILLA

ANTI-SPARK TUBE CUTTER

SCHNEIDER FÜR SCHWEISSSPRITZABWEISENDES ROHR

PINCE DE DEGAINAGE POUR TUBE ANTI ETINCELLE

PINZA CORTA TUBO ANTICHISPA

PINÇA CORTA-TUBOS PARA TUBO ANTI-CHAMA



New

| Code | Tube | Pack. |
|--------------|------------|-------|
| 01755 00 001 | 6 - 8 mm | 1 |
| 01755 00 002 | 10 - 12 mm | 1 |